

**SERVICES DE SURVEILLANCE ET D'ÉVALUATION
MULTI-ÉCHELLES DES INONDATIONS POUR
L'AFRIQUE DE L'OUEST (MIFMASS)**

**BARRAGE DE BAGRE : Echange d'informations
entre partenaires transfrontaliers pour limiter
les inondations**

**Par Founémé A. MILLOGO
Ingénieur hydraulicien
SONABEL BURKINA FASO**

PLAN DE LA PRESENTATION

1. INTRODUCTION

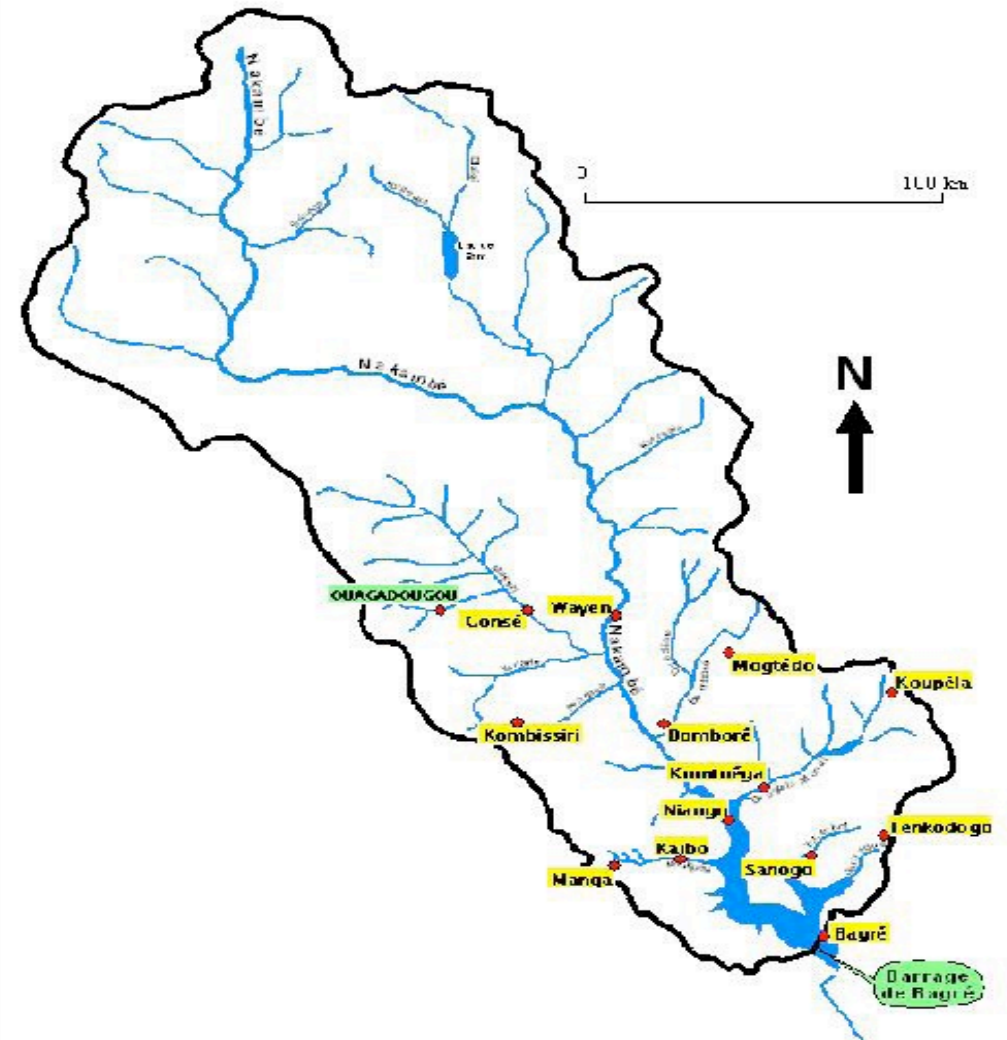
2. SYSTEME D'ANNONCE DE CRUES

3. RELATIONS AVEC LES PARTENAIRES

4. PERSPECTIVES

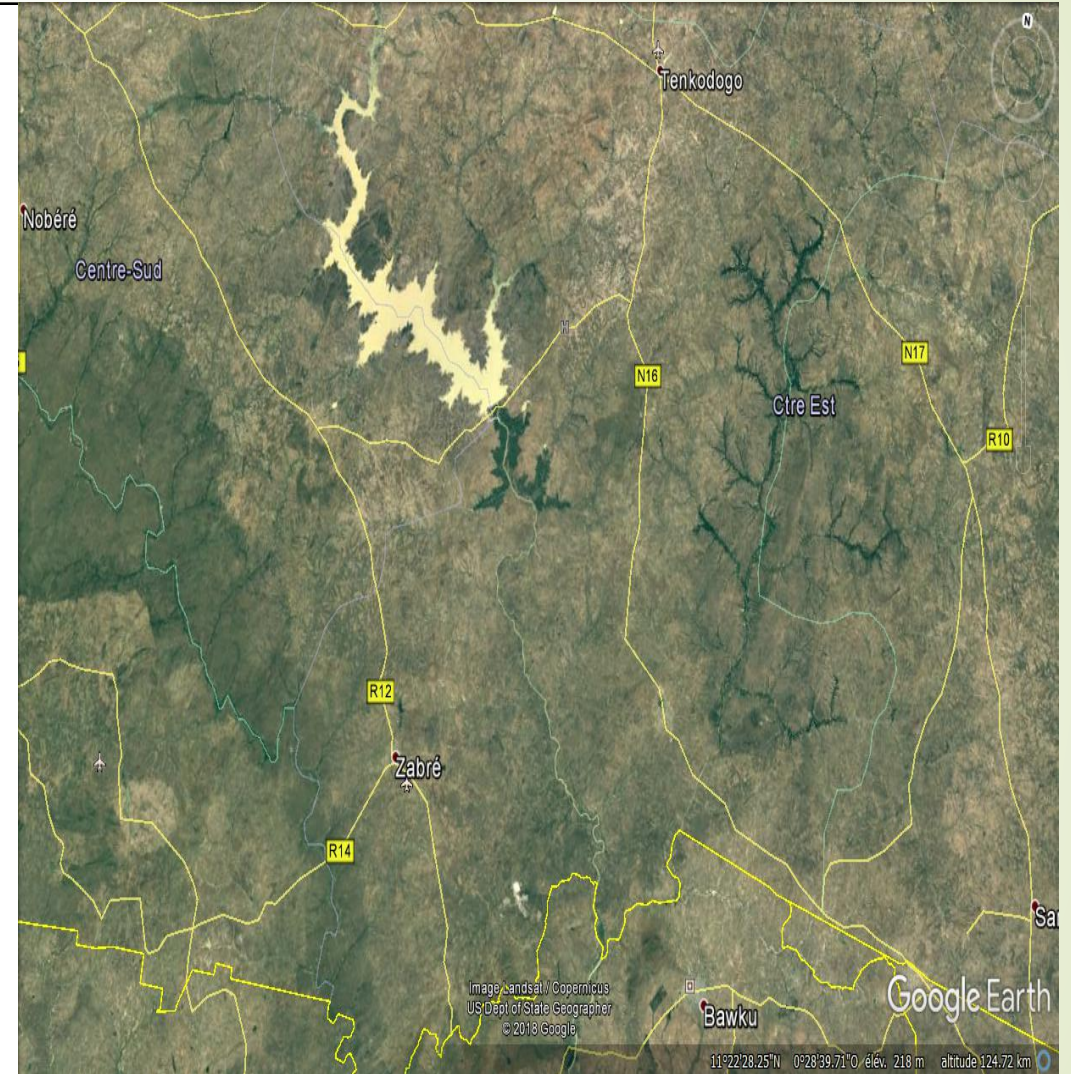
1. INTRODUCTION

- Le **barrage de Bagré** est un barrage de retenue de grande capacité.
- Barrage à buts multiples destiné à la production d'électricité, l'irrigation, la pêche, le tourisme.
- Le bassin versant du barrage de Bagré couvre une superficie de 33000 km²



4

- ➔ Le barrage est situé à une cinquantaine de km de la frontière du Ghana
- ➔ Après la mise en eau en 1992, une crue importante a été observée en 1994 avec des inondations importantes





2. SYSTEME D'ANNONCE DE CRUES

2.1 Définition et utilité

Le réseau d'annonce de crues du Nakambé est destiné à aider les exploitants du barrage dans la gestion de la retenue en cas de crues.

Il s'agit d'un outil d'aide à la décision pour la mise en œuvre des principes de gestion:

- Limite cote amont
- Limite des inondations aval
- Remplissage optimal

2.2. Éléments constitutifs

Il est constitué de 8 stations pour la mesure de hauteurs d'eau en rivière et/ou de la pluviométrie.

Le vecteur de transmission entre les stations, le superviseur est le satellite INMARSAT – C.

7 Poste de collecte de données
(PCD)



(PCD) et pluviomètre



3. *RELATIONS AVEC LES PARTENAIRES*

3.1. Partenaires:

- Internes: directions régionales
- Nationaux: Ministère des ressources en eau, Ministère de l'Administration territoriale, gouverneurs des régions du CE et CS,
Maires de communes voisines
- Internationaux: ABV, Plusieurs institutions au Ghana
- JTC IWRM : existence d'un comité technique conjoint entre la SONABEL et la VRA

3.2. informations à diffuser

- La date de première ouverture des vannes
- Les variations des niveaux du barrage
- Les débits aux évacuateurs

- Périodicité:
 - ❖ Une fois par semaine dès début le mois de juillet
 - ❖ Deux fois par semaine
 - ❖ Une fois par semaine
 - ❖ Minimum 2 semaines avant première ouverture des vannes

3.3. Moyens supports de communication

- ❖ Presse audio visuelle nationale et de proximité
- ❖ Presse écrite
- ❖ Correspondances ordinaires: lettres adressées aux autorités nationales et au niveau régional
- ❖ Internet (Emails)
- ❖ Sirène pour les personnes à proximité du barrage

3.4 Exemple de message

11

Commentaires avant ouverture vannes:

Barrage de Bagré:

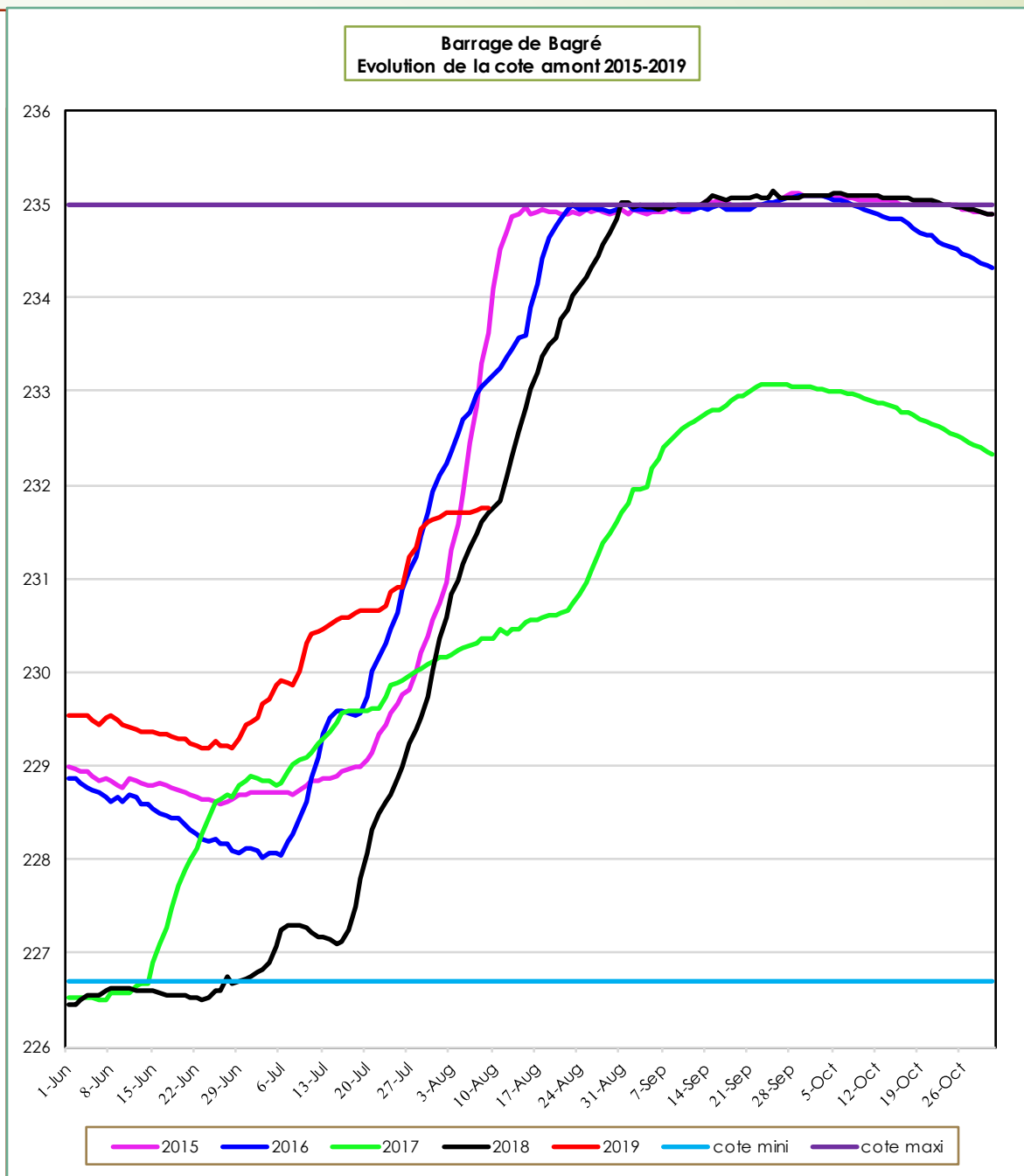
Le niveau amont au 09 août est de 231.76 m. Il est en hausse, avec une progression lente. Le taux de remplissage est de 61.14% contre 60.58% à la même date en 2018.

Commentaires après ouverture vannes:

Barrage de Bagré:

Le cote amont ce matin est de 235.10 m. LES VANNES DE L'ÉVACUATEUR DE CRUES SONT OUVERTES DEPUIS LE 31 AOÛT 2018.

Le débit moyen évacué le 02/10/2018 est de 81 m³/s.



4. *PERSPECTIVES*

- Etude des risques d'inondation à l'aval du barrage sur financement de WB; elle est étendue au pays à l'aval i.e le Ghana.
- Elle a abouti à l'élaboration d'un plan d'urgence et la création d'un comité d'urgence.
- Etude de réhabilitation du réseau d'annonce de crues.

**MERCI POUR VOTRE AIMABLE
ATTENTION**